



Sans modifier vos habitudes de gestion, la nouvelle génération i7 de logiciels et services vous apporte le meilleur de l'innovation :

- **Plus d'intelligence métier**, vous prenez des décisions plus efficaces grâce aux enrichissements fonctionnels et à l'accès à vos indicateurs via Excel®,
- **Plus d'intuition**, vous naviguez dans votre solution de façon simple et conviviale,
- **Plus d'interaction**, vous offrez à vos collaborateurs un accès personnalisé aux informations de gestion.

**Vous changez d'ère en douceur !**

# Sage 100 Gestion de Production i7 - CBN\*

Optimisez la gestion de vos stocks et achats

**Vous effectuez au quotidien des arbitrages pour garder un niveau de stock le plus bas possible tout en assurant la disponibilité des produits et composants nécessaires pour la production.**

**Le Calcul des Besoins Nets de Sage 100 Gestion de Production i7 améliore votre rentabilité en vous permettant de décider aisément Quoi ? Combien ? et Quand ? (fabriquer/ commander).**

## Points clés

- Visualisez instantanément l'ensemble des propositions d'achats et de fabrication et leur état (normal, rupture, alerte...) afin de pouvoir réagir le plus tôt et le mieux possible (changement de fournisseur, décalage de fabrication, information du client...).
- Simulez et anticipez les événements internes ou externes tels que le lancement d'un nouveau produit, une promotion, un pic d'activité saisonnière... afin d'envisager votre capacité de réponse tout en fournissant des délais prévisionnels réalistes à vos clients.
- Réapprovisionnez et lancez vos fabrications en fonction de vos priorités de gestion : disponibilité en stock de vos produits (stock minimum, prévisions...), minimisation de vos coûts de stockage en maîtrisant vos délai de livraison (achat/fabrication en «juste à temps»).
- Gérez et analysez simplement vos prévisions et propositions d'achat/fabrication à l'aide d'outils d'analyse graphique performants et ergonomiques (calendrier fournisseur, reporting entrée/sortie...).

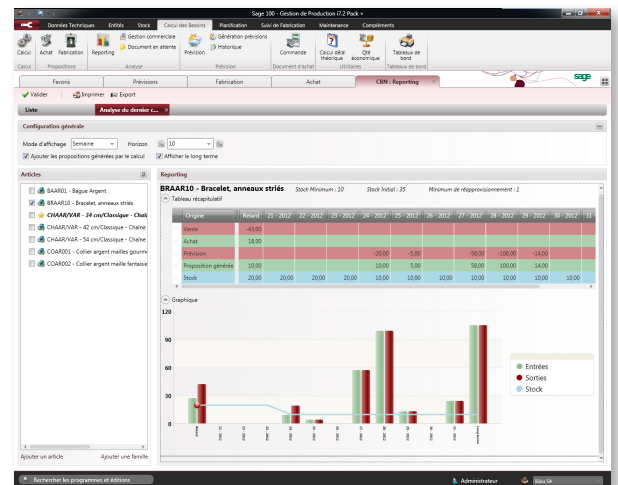
## Les atouts

- Intégration et approfondissement des informations issues de Sage 100 Gestion Commerciale i7 (commandes, données fournisseur, stocks, dépôts...).
- Impact immédiat sur votre efficacité et votre rentabilité : réduction des frais de stockage, amélioration de la relation client, réactivité accrue...
- Consultation des commandes clients, fournisseurs, du stock en temps réel.
- Les propositions d'achats/fabrications sont modifiables manuellement avant transmission à Sage 100 Gestion Commerciale i7.
- Génération automatique des prévisions basées sur l'historique des ventes.
- Analyse graphique interactive de l'état de vos achats et lancements en fabrication à court, moyen et long terme.

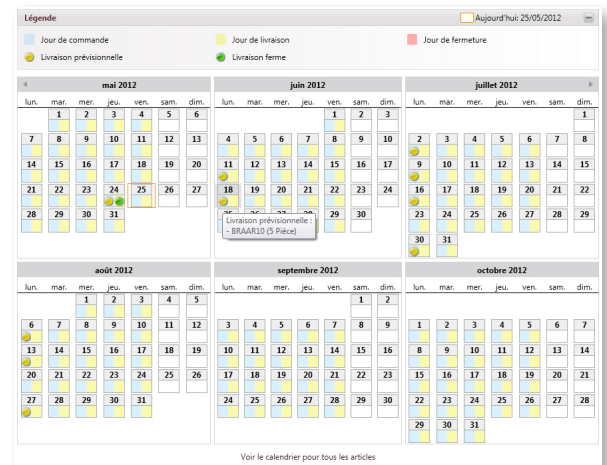
\*Calcul des Besoins Nets

## ◆ Fonctionnalités principales :

- Définition poussée des informations fournisseurs (jours de commande, d'ouverture, de livraison, minimum de commande, délai de livraison...).
- Visualisation directe des commandes issues de Sage 100 Gestion Commerciale i7.
- Calcul automatique des achats etancements en fabrication en fonction des commandes clients.
- Les propositions d'achat/fabrication sont modifiables manuellement (avant transmission à Sage 100 Gestion Commerciale i7 ou lancement en fabrication).
- Regroupement des commandes par fournisseurs, articles ou dépôt.
- Prise en compte des minimums de commandes et du colisage.
- Gestion des délais de sécurité (import/export...).
- Gestion des articles gammés (taille et couleur).
- Calcul et prise en compte de la quantité économique (formule de Wilson).
- Calcul du délai théorique d'approvisionnement/fabrication avec prise en compte de délais de sécurité.
- Calcul automatique des prévisions de commandes clients (série constante, à tendance, cyclique, saisonnière) basé sur l'historique des ventes.
- Création manuelle et historisation de prévisions de commandes à des fins de simulation...



Reporting - écran d'analyse dynamique des entrées et sorties en stock.



Calendrier fournisseur faisant état des livraisons prévisionnelles (jaune) et fermes (vert).

## ◆ Pour plus d'informations

www.sagefr/pme ou 0825 825 603 (0,15 € TTC/min)

Export : +33 (0)5 56 136 988 (hors France métropolitaine)

© Sage 2012 – Société par Actions Simplifiée au capital de 500 000 euros.  
Siège social : 10, rue Fructidor – 75834 Paris cedex 17 – RCS Paris 313 966 129  
La société Sage est locataire-gérant des sociétés Ciel, et Sage FDC.  
Les informations contenues dans le présent document peuvent faire l'objet de modifications sans notification préalable.

## Le Calcul des Besoins Nets

est disponible dans les offres :

- Sage 100 Gestion de Production i7 Pack + et Corporate
- Sage 100 Suite Industrie i7
- Sage 100 Entreprise i7 pour l'industrie